

# Wir in GrAnge

## UNTERNEHMEN VOR ORT

Der Gewerbeverein und  
unsere Mitglieder  
stellen sich vor

Herzlich Willkommen auf den Seiten unseres neuen Magazins „Wir in GrAnge“, auf dem wir, der Gewerbeverein Gremmendorf Angelmodde e.V., uns bei Ihnen vorstellen möchten.

Seit 16 Jahren engagieren wir uns in den beiden Stadtteilen Gremmendorf und Angelmodde mit dem Ziel die Vielfalt an Handel, Gewerbe und Dienstleistungen vor Ort zu unterstützen und auszubauen. Aktuell beispielsweise beschäftigen wir uns, in engem Kontakt zur KonvOY und der Stadt Münster, mit der Entwicklung des York-Quartiers. Auf dem 50 Hektar großen Gelände entstehen unter anderem 1800 neue Wohneinheiten, sowie mehrere neue gewerblich genutzte Gebäude. Dort ist es uns z.B. ein großes Anliegen, die neuen Strukturen sinnvoll mit dem aktuell vorhandenen Zentrum Gremmendorfs (Einkaufszeile entlang des Albersloher Weg) zu verbinden.

Ich wünsche Ihnen nun viel Freude beim Kennenlernen unserer Mitglieder.

*Ihr Jan C. Borghorst*





Christoph Rohling, Thomas Leugner, Jan C. Borghorst, Ralf Kunicke (v.l.n.r.)

**Jan Christoph Borghorst** (Linden-Apotheke)  
Vorsitzender Gewerbeverein Gremmendorf Angel-  
modde e.V.  
Albersloher Weg 465, 48167 Münster  
0251-615082

**Thomas Leugner** (Café & Restaurant Friedenskrug)  
2. Vorsitzender Gewerbeverein Gremmendorf Angel-  
modde e.V.  
Zum Erlenbusch 16, 48167 Münster  
0251-61274  
0171-3783186

**Ralf Kunicke** (AtHoc IT Service)  
Finanzvorstand  
Drostenhofstrasse 13a, 48167 Münster

**Christoph Rohling** (ItoDito Webservice)  
Schriftführer  
Angelstraße 2a, 48167 Münster  
0177-8981971

# Aktivitäten des Gewerbevereins Gremmendorf Angelmodde e.V.

- Unternehmerfrühstück für B2B-Kontakte
- GrAngefest Gewerbeschau / Stadtteilstadt
- Aufstellung der Weihnachtsbeleuchtung in der Einkaufsmeile Gremmendorf
- Ansprechpartner der KonvOY für das York Quartier zur Wahrung der Interessen unserer Mitglieder
- uvm

## UNTERNEHMERFRÜHSTÜCK



Wir nutzen das Frühstück zum organisierten Netzwerken und bieten Mitgliedern die Gelegenheit, ihr Unternehmen vorzustellen, Kooperationswünsche und Angebote darzulegen, um sich gegenseitig zukünftig besser zu empfehlen. Gäste willkommen.

Um Anmeldung wird gebeten.





Unternehmerfrühstück gut besucht



Jährliche Weihnachtsdeko an der Einkaufsmeile

Liebe Bürgerinnen und Bürger in unserem schönen Südosten,

Liebe Unternehmerinnen und Unternehmer,

Sehr geehrte Damen und Herren,

zunächst gratuliere ich dem Gewerbeverein Gremmendorf Angelmodde (GrAnge) zu dieser tollen Präsentation. Eine Vielfalt von sehr interessanten Unternehmen, hat hier die Möglichkeit sich Ihnen, liebe Bürgerinnen und Bürger, zu präsentieren.

Die mittelständigen Unternehmen sind die Basis unseres wirtschaftlichen Wohlstands in Deutschland. Durch Ihre Tätigkeiten sind nicht nur die Bedarfe des täglichen Lebens abgedeckt, sie sind auch Garant für unsere eigene Entwicklung und unsere Zukunft.

Der GrAnge Gewerbeverein bietet seinen Mitgliedern große Unterstützung. Ein Verein, der auch die weiteren Entwicklungen in unseren Ortsteilen im Blick hat, so zum Beispiel die Gestaltung in Bezug auf Gewerbe und Wohnen im neuen Yorkquartier oder die weitere Entwicklung der jetzigen „Einkaufsmeile“ im Kontext zu den neuen Möglichkeiten im Yorkquartier. Auch an dem Stadtentwicklungskonzept für Angelmodde arbeitet der GrAnge Gewerbeverein aktiv mit. Das GrAnge Fest des Gewerbevereins führt immer wieder Menschen aus dem Südosten und darüber hinaus zusammen.

Herzlichen Dank an alle Mitglieder und den Vorstand des GrAnge Gewerbeverein für Ihre Arbeit.

Liebe Bürgerinnen und Bürger, bitte nutzen Sie die Angebote unserer Unternehmen in Gremmendorf und Angelmodde. Der GrAnge Gewerbeverein und seine Mitglieder freuen sich auf Sie.

Meine Unterstützung als Bezirksbürgermeister Südost ist Ihnen sicher.

Ihnen alles Gute und bitte bleiben Sie gesund.

Viele Grüße und bis bald

Ihr

Peter Bensmann

Bezirksbürgermeister Südost





**Anne Averbeck**

Zertifizierte Feldenkrais®-Lehrerin FVD  
Staatlich geprüfte Gymnastiklehrerin,  
30-jährige Unterrichtserfahrung

*»Ich möchte meine **Bewegungsfreude** teilen  
und die **Faszination über das Wissen**,  
das jeder Mensch  
seine **Bewegungsqualität** verbessern,  
sich regenerieren und an **Gesundheit** dazu  
gewinnen kann.«*



Deutscher Gymnastikbund  
DGyMB e.V.





bewegungsschule  
averbeck

# DIE FELDENKRAIS- METHODE

## WOHLGEFÜHL IN BEWEGUNG

Feldenkrais®-Bewegungsunterricht ist eine körperorientierte Lernmethode zur Verbesserung der natürlichen Bewegung und Selbstregulation, die nach dem Begründer Moshé Feldenkrais benannt ist. Es erwartet Sie ein qualifizierter Unterricht in kleinen Gruppen, Kursen oder in Einzelstunden in einem erholsamen Ambiente. Angeboten wird außerdem »Balance-Gymnastik« (integrierte Bewegungsstunden).

**Bewegungsschule Averbek** in Münster-Gremmendorf

Klosterbusch 7, 48167 Münster

Tel: 0251 6717124, Email: [bewegungsschule.averbeck@web.de](mailto:bewegungsschule.averbeck@web.de)

[www.bewegungsschule-averbeck.de](http://www.bewegungsschule-averbeck.de)

# F & S

Vertriebs- und Servicepartner von

# GLORIA®

**WIR SCHÜTZEN,  
WAS IHNEN  
WICHTIG IST**

F & S BRANDSCHUTZTECHNIK GMBH  
KESSLERWEG 6, 48155 MÜNSTER 0251 67 44 24 77  
(GEWERBEGEBIET LODDENHEIDE) WWW.BRANDSCHUTZ-FS.DE

## VERKAUF - MONTAGE - WARTUNG

- FEUERLÖSCHER
- RAUCHMELDER
- WANDHYDRANTEN
- BRANDSCHUTZTÜREN
- ERSTE-HILFE BEDARF
- RWA-ANLAGEN

## PLANUNG UND ERSTELLUNG

- FLUCHT- UND RETTUNGS-  
WEGPLÄNE
- FEUERWEHREINSATZPLÄNE
- FEUERWEHRLAUFKARTEN

**Catering – Kegelbahn  
beheizter Biergarten – versch.  
Räumlichkeiten bis zu 80 Personen**

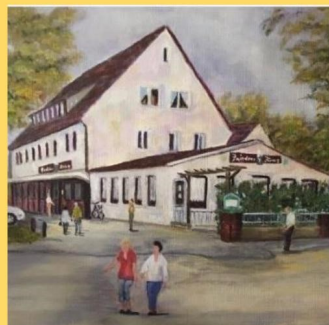
**Abhol- und Lieferservice  
nur nach Absprache**

**Gutbürgerliche, saisonale  
Hausmannskost - Essen wie bei  
Muttern und vieles mehr...**

**Plexiglas Trennwände  
zwischen den Tischen sowie  
drinnen als auch draußen**

Abholservice unter  
[www.friedenskrugmobil.de](http://www.friedenskrugmobil.de)

Folgen Sie uns bei  
Facebook oder  
abonnieren Sie unseren  
Newsletter  
[www.friedenskrug.de](http://www.friedenskrug.de)



**Café &  
Restaurant  
Friedenskrug  
Zum Erlenbusch 16  
48167 Münster  
0251 – 61274  
0171 - 3783186**



# **Café & Restaurant Friedenskrug**

**Ihre Erlebnisgastronomie  
für Events und Speisen in  
Gremmendorf/Angelmodde**

# Kann viel, kostet nix!\*



- 6 Kanäle
- Automatisches Richtmikrofon
- Robust dank IP 68
- Störgeräuschunterdrückung
- Windgeräuschunterdrückung

Erleben Sie unseren  
Nulltarifknüller für 0,- €\*

\* Für gesetzlich Versicherte mit Leistungsanspruch und Zuzahlungsbefreiung  
Ohne Zuzahlungsbefreiung 10,- € pro Seite | Privatpreis 685,- € pro Seite

## Unser Service für Sie:

- Parkplätze direkt vor der Tür
- Lieferant aller Hersteller
- Hausbesuchsservice
- Kostenlose Überprüfung und Einstellung Ihres Hörgerätes...

... auch wenn es nicht bei uns gekauft wurde!

## Jetzt einen Termin vereinbaren!









# Warum bei uns?

Weil wir Gutes für die Menschen in Gremmendorf/Angelmodde bewirken möchten. Es macht uns glücklich, wenn sich unsere Kunden bei uns sicher fühlen – Ihr Schutzengel-Team Tophofen.



## Jens Tophofen

Albersloher Weg 451


48167 Münster-Gremmendorf

Tel./WhatsApp: +49 251 626862

[tophofen@provinzial.de](mailto:tophofen@provinzial.de)

Immer da, immer nah.

**PROVINZIAL**

Die Versicherung der  Sparkassen



# Schamoni

Ein kurzer Stopp  
für Vieles

- Partnerfiliale der Deutschen Post mit Postbank
- Lotto, Toto, Rubellose
- Zigaretten, Tabak und Raucherbedarf
- Zeitungen und Zeitschriften
- schneller Verkauf an unserem Verkaufsfenster





- Kohlensäureflaschen für Sprudelgeräte
- Münster Bustickets
- Süßwaren
- Geschenkartikel
- Grußkarten für jeden Anlass
- Kopien
- Gartenabfallsäcke
- Individuelle Gutscheine, Gutscheinkarten und Handyaufladungen
- Auswahl an Artikeln rund um Münster

**Familie Schamoni      Albersloher Weg 439**  
**48167 MS – Gremmendorf      Tel: 93260337**

# ***PUKE***

Garten- & Landschaftsbau



- ***NEUGESTALTUNG***
- ***PFLASTERARBEITEN***
- ***HOLZ- & ZAUNBAU***
- ***BAUM- & PFLANGENPFLEGE***
- ***ERDARBEITEN***
- ***BAUWERKSABDICHTUNG***
- ***WINTERDIENST***

Bei **Sebastian Puke** erhalten Sie professionelle Unterstützung für alle Phasen Ihres Projektes.

Von der **Beratung** bis zur **Pflege**, wir kümmern uns gerne um Ihr Anliegen.

Wählen Sie zwischen **Vollplanung** und **Einzelberatung**, zwischen der **sinnvollen Integration** bereits bestehender Elemente und der kompletten Neugestaltung. Unsere Arbeit entspricht stets **höchsten** Qualitätsansprüchen - frische Ideen inklusive.

Sebastian Puke  
info@puke-gaerten.de  
www.puke-gaerten.de

**« VON DER PLANUNG BIS ZUR FERTIGSTELLUNG,  
MIT UNS ZUM ZIEL IHRER WÜNSCHE. »»**

## **Terrassen- & Wegebau...**

Die Terrasse dient dem erholsamen Aufenthalt im Freien und fungiert somit als ein „erweitertes Wohnzimmer“. Ein Frühstück oder ein gemütlicher Grillabend machen sie zum zentralen Element des Gartens. Direkt am Haus verbringen wir gerne ein paar Stunden an der frischen Luft in grüner Umgebung.

Suchst du einen sicheren Arbeitsplatz mit leistungsgerechter Vergütung, interessante Projekte in der Region und ein nettes Team?

## **Wir suchen Dich!**

■ **Landschaftsgärtner**

■ **Meister**

■ **Vorarbeiter**

■ **Gartenbauhelfer**



Tel.: 02506 300955  
Mobil: 0176 30336941  
Fax: 02506 3064115

**Gemeinsam  
an  
gewachsen**



# Gemeinsam allem gewachsen.



[sparkasse-mslo.de](http://sparkasse-mslo.de)

**Gemeinschaft heißt,  
überall füreinander  
da zu sein.**

Deshalb fördern wir gemeinnützige Projekte, Freizeitangebote und die Infrastruktur vor Ort. Damit das gesellschaftliche Leben in unserer Heimat eine Zukunft hat.

#GemeinsamAllemGewachsen

 **Sparkasse  
Münsterland Ost**

Seit 1840

bequemer laufen



# multhoff

- Orthopädische Maß-Schuhe
- Digitale Fußdruckmessung
- Orthopädische Einlagen
- Orthopädische Schuhzurichtungen an Konfektionsschuhen
- Med. Kompressions-Strümpfe
- Bandagen
- Orthesen
- Rollstühle
- Rollatoren
- Krankenbetten
- Elektromobile





# Orthopädie-Schuhtechnik Reha-Technik · Sanitätshaus

Unser Service für Sie:

- Beratung
- Lieferung
- Montage
- Vermietung
- Kostenträger-Management

Schuhhaus Multhoff GmbH & Co. KG

48167 Münster  
Gremmendorfer Weg 57  
Tel.: 0251-616030  
Fax: 0251-87258221

48341 Altenberge  
Bahnhofstraße 4  
Tel.: 02505-1024  
Fax: 02505-94028

49186 Bad Iburg  
Bielefelder Str. 6  
Tel.: 05403-73080  
Fax: 05403-730825

[www.multhoff.de](http://www.multhoff.de) · [info@multhoff.de](mailto:info@multhoff.de)



ASP ANWALTSKANZLEI  
Marktallee 73 b  
48165 Münster

Tel.: 0251 55 065

Fax: 0251 48 42 390

[www.asp-anwaelte.de](http://www.asp-anwaelte.de)  
[pahl@asp-anwaelte.de](mailto:pahl@asp-anwaelte.de)



Ihr verlässlicher und lösungsorientierter Anwalt  
im Herzen von Hiltrup für:

- Vertragsrecht
- Gesellschaftsrecht
- Arbeitsrecht
- Forderungseinzug
- Strafrecht
- Verkehrsrecht
- Pferderecht



*"Ich kämpfe für Ihr gutes Recht."*

*„Ihr kompetenter Partner  
rund um die IT“*



# **AtHoc**

## **IT-SERVICE MÜNSTER**

WIR SIND NUR EINEN ANRUF ENTFERNT!



**web: [it-service.ms](http://it-service.ms) / [athoc-it-service.de](http://athoc-it-service.de)**

**Inh.: Ralf Kunicke**  
**Adr.: Drostenhofstr. 13a**  
**48167 Münster / Wolbeck**  
**Tel.: 02506 / 709 3303**  
**Mobil: 0152 / 3380 4114**  
**Mail: [info@athoc-it-service.de](mailto:info@athoc-it-service.de)**



# „*Unsere Leistungen*

## *rund um die IT“*

- Unterstützung bei der Einrichtung
  - *DSL Anschluss / (W)Lan / Telefon*
- Reparatur von PC, Drucker etc.
- IT-Infrastruktur prüfen / modernisieren
  - *Netzwerk / Hardware / Software*
- Heimarbeitsplätze einrichten
  - *Remotezugriff / VPN-Tunnel*
- Telefonanlagen
  - *einrichten / umprogrammieren*
  
- Daten
  - *Zugangs- / Zugriffsrechte*
  - *Ausfallkonzepte*
  - *Datensicherung / Backupstrategie*
  - *Virenschutz / Spyware / Phishing*
- revesionssichere Archivierung
  - *Dateien und Mailverkehr*
- Unterstützung als Datenschutzbeauftragter
- Beratung sowie Schulung

„*Beratung Vorort bei Ihnen“*

# BESTLEISTUNG. JEDEN TAG!



Rösnerstraße 1 · 48155 Münster · auto

# Wir freuen uns auf Ihren Besuch!

## Service & telefonische Erreichbarkeit:

Mo. – Fr. 08:00 – 18:00 Uhr

Sa. 09:00 – 12:00 Uhr

## Verkauf:

Mo. – Fr. 08:30 – 18:30 Uhr

Sa. 09:00 – 14:00 Uhr

Unsere Ausstellungshalle ist zudem Samstags  
von 14:00 – 18:00 Uhr und an Sonn- und Feier-  
tagen von 10:00 – 18:00 Uhr geöffnet.\*

\* keine Beratung, kein Verkauf



# Berkemeier

[www.berkemeier.de](http://www.berkemeier.de)

AUTO ERFAHREN

# Für schöne Räume und Fassaden.



Wohnqualität ist Lebensqualität. Modernisierung erhält Werte. Gut, dass Sie sich dabei auf Ihren Malerbetrieb Bohm voll und ganz verlassen können. Bauen Sie auf sensible Beratung und durchweg saubere Arbeiten. Rechnen Sie mit der Zuverlässigkeit und dem Handwerkskönnen unserer qualifizierten Mitarbeiter.



Freuen Sie sich auf dauerhafte und einzigartige Gestaltungslösungen für Ihre vier Wände.

Denn seit 1992 haben wir nur eines im Sinn: Sie mit farbiger Kreativität und technischem Know-how immer wieder aufs Neue zu überraschen.



Zwi-Schulmann-Weg 48a | 48167 Münster  
Tel. 0251 9619848 | [www.maler-bohm.de](http://www.maler-bohm.de)

Seit über 25 Jahren für Sie vor Ort



Wir freuen uns  
auf Ihren Besuch

Parkplätze  
direkt vor Ort



Gremmendorfer Weg 57  
48167 Münster  
Tel.0251 626534

Öffnungszeiten  
Montag bis Freitag  
09.00 - 13.00 + 14.00 - 18.00  
Samstag  
09.00 - 12.30

[muenster@der-brillenmacher.de](mailto:muenster@der-brillenmacher.de)

... in Gremmendorf



Der Brillenmacher  
... einfach netter!

... genau hier

- eigene Werkstatt für Reparaturen und Brillenanfertigung
- Führerscheinehtest
- Uhrbatteriewechsel

[www.der-brillenmacher.de](http://www.der-brillenmacher.de)



# **Eine starke Gemeinschaft**



**[www.gewerbeverein-  
gremmendorf-angelmodde.de](http://www.gewerbeverein-gremmendorf-angelmodde.de)**

# Mitglied werden


Gremmendorf  Angelmöde  
G e w e r b e v e r e i n

# Viele Vorteile genießen

# Eissing Tore & Türen

ist ein Handwerksbetrieb aus Münster,  
der seit über 10 Jahren erfolgreich am Markt agiert.

Auf der Basis einer 30-jährigen Erfahrung in der  
Demontage und Montage von Bauelementen,  
werden Produkte namhafter Hersteller fachgerecht  
und ordnungsgemäß eingebaut.



Garagentor  
Angebote

Zimmertür  
Angebote

Haus - und  
Nebentürangebote

## Tore:

Garagentore, Industrietore, Rolltore, Seiten-Sectionaltore, uvm.

## Elektroantriebe:

für den Privat- und für den Industriebereich

Einfahrtstor-Antriebe, Außentorantriebe, Zimmertürantriebe

## Türen:

Garagennebentüren, Haustüren (aus Aluminium oder Stahl), Sicherheitstüren (KSI), Mehrzwecktüren (MZ), Feuerschutztüren (T30, T60, T90), Rauchschutztüren (RS),



### **Kontakt:**

Valerian Eissing

Hanns-Rott-Weg 62

48167 Münster

Tel: 0251 - 628 5711

Fax: 0251 - 628 5712

Mobil: 0171 - 697 9464

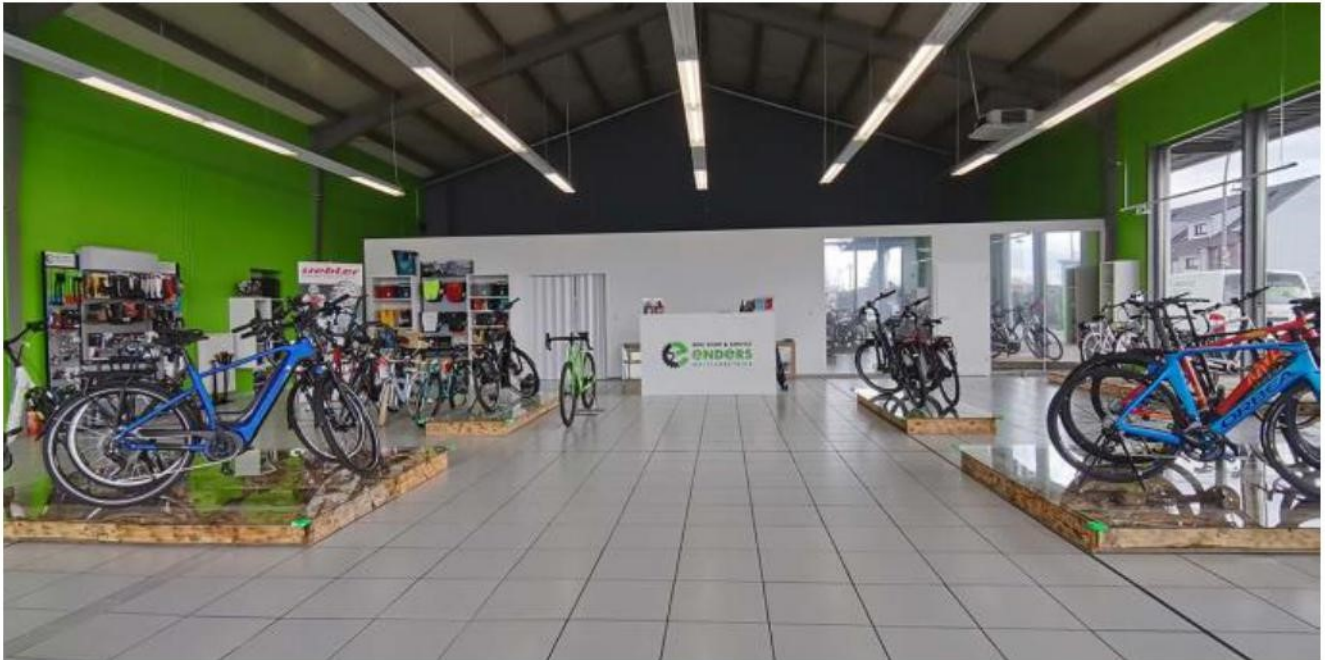
Email: [va-eissing@t-online.de](mailto:va-eissing@t-online.de)

Ihr Fachmann für Garagentore, Türen und Antriebe

Beratung, Verkauf und Montage - Alles aus einer Hand in Münster



BIKE SHOP & SERVICE  
**enders**  
MEISTERBETRIEB



[www.bike-service-enders.de](http://www.bike-service-enders.de)



**Wir spezialisieren uns auf dem Verkauf und Service von E-Bikes und hochwertigen klassischen Fahrräder. Aus eigener Reparatur-Erfahrung wissen wir, welche Schwachstellen der ein oder andere E-Bike Hersteller aufweist. Auf dieser Basis optimieren wir ständig unser Portfolio, um Ihnen das beste Preis-Leistungsverhältnis anzubieten. Wir haben für jedes Einsatzgebiet ein passendes Bike für Sie.**

- **E-Bike, MTB, City-Rad, Trekkingrad, mit und ohne E-Antrieb**
- **Verkaufsberatung**
- **E-Bike - Leasing**
- **Werkstattservice**
- **Fahrradzubehör, Ersatzteile**

**Sie finden uns direkt an der  
Münsterstraße 46**

**48167 Münster Wolbeck**

**Tel:02506-5269822**

**Email: [info@bike-service-enders.de](mailto:info@bike-service-enders.de)**



**BABÖR**

# MORE SKINCARE POWER

## **KOSMETIKPRAXIS DORIS HEBBEN**

Gremmendorfer Weg 53 | 48167 Münster  
(0251) 616796 | [kosmetik-hebben.de](http://kosmetik-hebben.de)

Öffnungszeiten: Mo-Fr 9-18.30 Uhr & Sa 9-13 Uhr



ASK  
FOR  
**MORE**

## Treten Sie ein in die Welt des Wohlbefindens

Kehren Sie dem Alltag für eine Weile den Rücken.  
Gönnen Sie sich den Genuss, einmal ganz im  
Mittelpunkt zu stehen.



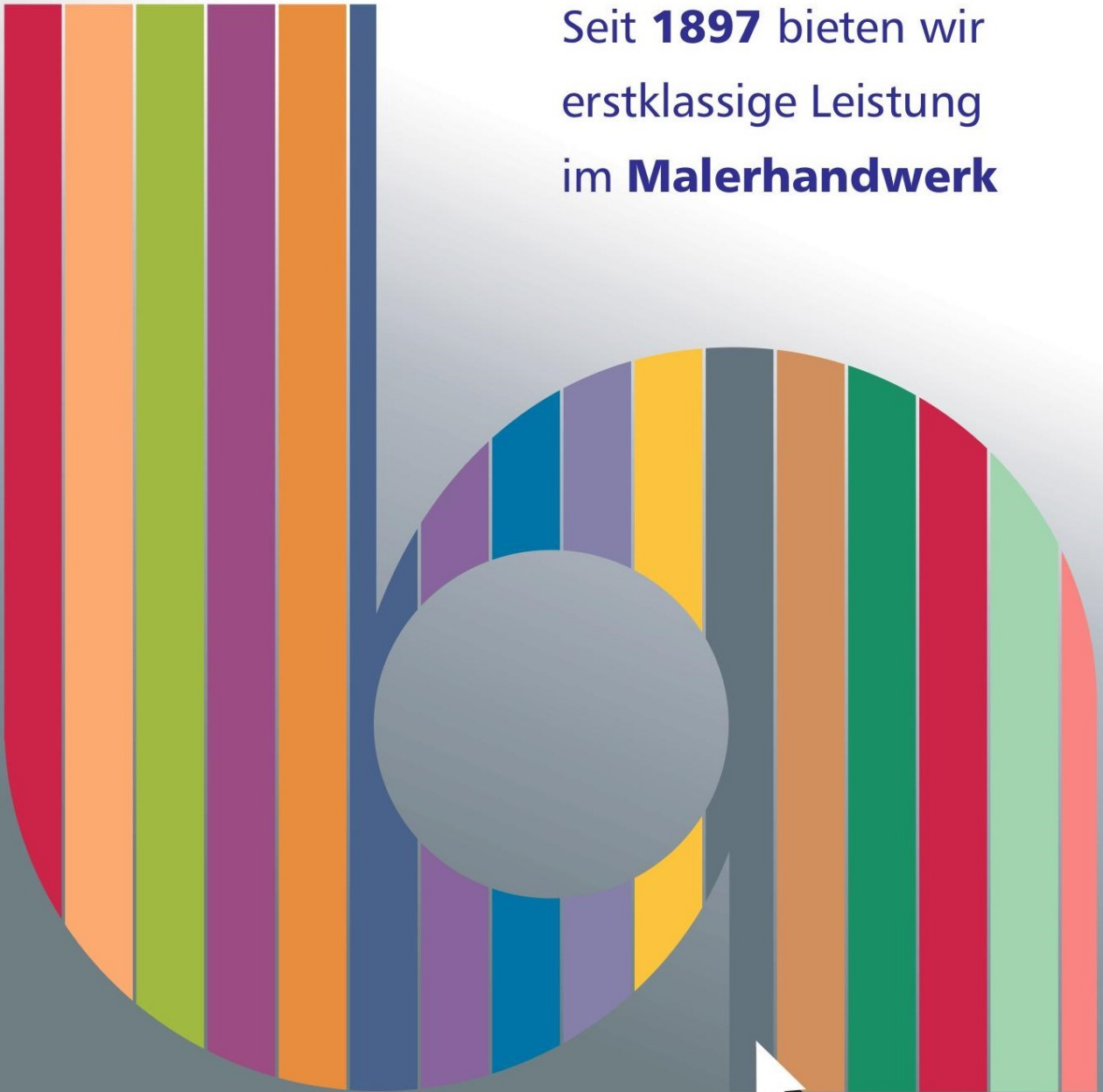
Denn bei uns dreht sich alles um Sie - um Ihre  
Wünsche in punkto Schönheit, Wohlfühl und innerer  
Harmonie.

Gleich, ob als Geschenk für Sie selbst oder zu Zweit  
mit einer lieben Freundin, Partner oder Partnerin,  
Mutter, Sohn oder Tochter...



MALERMEISTER  
**B. HEITSTUMMANN**

Seit **1897** bieten wir  
erstklassige Leistung  
im **Malerhandwerk**



Alle Leistungen sind ausführlich und  
**farbenfroh** im Internet nachzulesen.

Viel Spaß beim Surfen!

**[www.heitstummann.de](http://www.heitstummann.de)**

An den Loddenbüschen 85  
48155 Münster

Tel.: 0251 **65907**

Fax: 0251 60281

[info@heitstummann.de](mailto:info@heitstummann.de)

# MALERMEISTER & LACKIERER

*Wenn Sie einen neuen Farbanstrich für Ihre Wohnung, an Ihrem Arbeitsplatz oder in Ihrem Unternehmen wünschen, dann sollten Sie das Können und die Kreativität unseres Malerbetriebes nutzen.*

RUFEN SIE UNS AN

# TV HOLTHAUS

...denn Service macht den Unterschied



**TV, HiFi, Electronic...ganz persönlich  
Ihr Partner für Fernsehen und Hifi  
in Münster - Gremmendorf**





# PAKETSHOP



- . Marken TV
- . HiFi Komponenten
- . Haushaltsgeräte
- . Batterien
- . Elektrorasierer
- . Telekommunikation
- . Glühbirnen
- . CO<sup>2</sup> Kartuschen
- . Reparatur von SAT-Anlagen
- . uvm...

Gremmendorfer Weg 26  
48167 Münster-Gremmendorf  
Tel: 0251 - 614112

# Gutes von Kisfeld

- Gutes für Mensch und Natur
- Regionale und Biomehle, -Rohstoffe
- Goldprämierte glutenfreie Brote



Hier finden Sie uns!

Münsterstraße 57, 48167 Münster-Wolbeck

Albersloher Weg 439, 48167 Münster-Gremmendorf

Telefon 02506 / 3355

[www.baeckerei-kisfeld.de](http://www.baeckerei-kisfeld.de)

*Kisfeld*



KONFITOREI BÄCKEREI CAFE



Sonntagsbrunnenbuffet

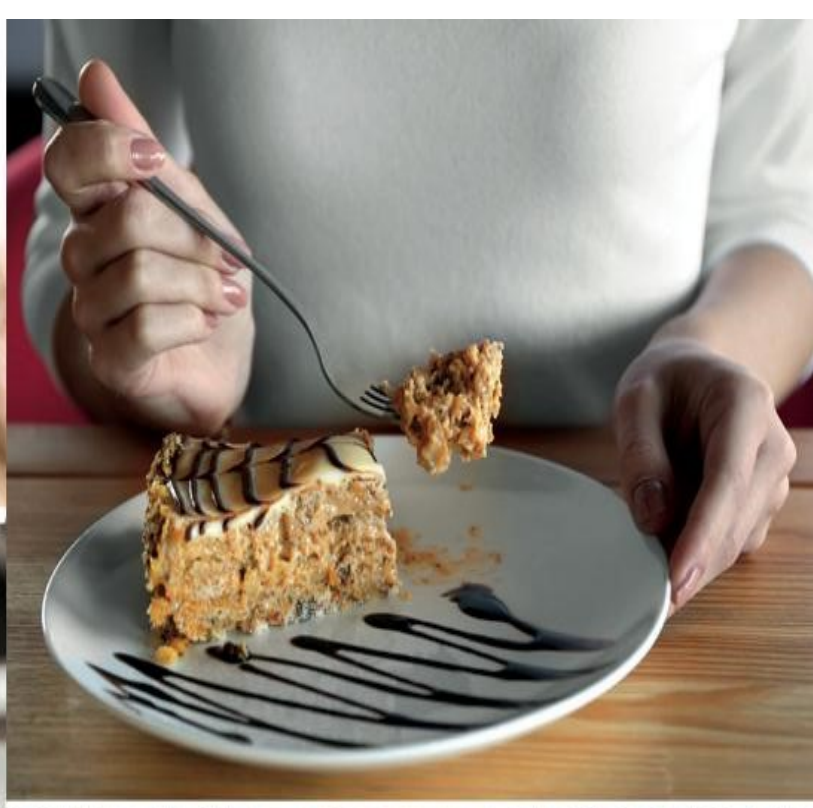
Regionales  
Dinkelmehl  
vom Hof Horstmann  
aus Glandorf

KONFITOREI

BÄCKEREI CAFE

*Kisfeld*







**Dr. Olaf Kroepsch**  
**Zahnarzt**

**Master of Oral Medicine  
in Implantology  
Universität Münster**

# **Tätigkeitsschwerpunkte:**

**- Implantologie /  
fester Zahnersatz**

**- ästhetische  
Zahnheilkunde**

**- sanfte Zahnmedizin**

**48167 Münster-  
Gremmendorf**

**Gremmendorfer Weg 8  
Tel.: 02 51 - 62 66 11**

## Neugründung 20. April 2021 und dennoch viel Erfahrung



Fünf Sterne; das ist Ihr Urteil, welches wir anstreben. Zu den Besten wollen wir gehören. Meisterlich, zuverlässig, berechenbar, transparent sind die Eigenschaften, die Sie von uns erwarten dürfen und die wir kompromisslos anwenden möchten in all unseren Prozessen vom ersten Gespräch über die gemeinsame Planung, unser Angebot und seine Umsetzung.





# LANGGE

*GARTEN - UND LANDSCHAFTSBAU  
MEISTERBETRIEB*

## **Entdecken Sie unsere Leistungen**

Individuelle Planung & Beratung

Garten Neu- & Umgestaltung

Hecken- & Gehölzschnitt

Beet- & Grünflächenpflege

Erd- & Pflasterarbeiten

Winterdienst privat & gewerblich

Unsere Preise finden Sie auf unserer Homepage

Homepage: [www.lange-galabau.de](http://www.lange-galabau.de)

Email: [kontakt@lange-galabau.de](mailto:kontakt@lange-galabau.de)



Jan C. Borghorst  
Inhaber



Helena Biesenbaum  
Apothekerin



Renate Morjan  
Apothekerin



Beate Fiege  
Pharm. Techn. Assistentin



Claudia Skibbe  
Pharm. Techn. Assistentin



Heike Terhaer-Gärtner  
Pharm. Techn. Assistentin



Anna Hessmann  
Pharm. Kaufm. Assistentin



Hannelore Eggert  
Pharm. Techn. Assistentin

*In allen Fragen  
zur Gesundheit  
Gerne für Sie da*



**E - Rezept**

**Homöopathie**

**Botendienst**

**Kompressions  
Strümpfe**

**Schüssler  
Salze**

Montag	08:00 - 18:30
Dienstag	08:00 - 18:30
Mittwoch	08:00 - 18:30
Donnerstag	08:00 - 19:00
Freitag	08:00 - 18:30
Samstag	09:00 - 13:00

Besuchen Sie auch...

**Mutter+Kind**  
**Apotheke**

Wir sind ein Team aus Betriebswirten, Buchhaltern und Lohnbuchhaltern. Um unsere Mandanten eine heute so wichtige kaufmännisch umfassende und individuelle Betreuung anbieten zu können, kooperieren wir ein mit Steuerberatern, die wir bei vielen Arbeiten für unsere Mandanten sehr umfassend unterstützen.

Aus diesem Grund suchen wir zum nächstmöglichen Zeitpunkt

**eine/n Steuerfachangestellte/n (m/w/d) in Vollzeit oder Teilzeit.**

der / die uns bei diesen Aufgaben unterstützen kann.

Bitte senden Sie Ihre Bewerbung per E-Mail an:

[info@nicole-rehfeldt.de](mailto:info@nicole-rehfeldt.de)

Wirtschaftsberatung Rehfeldt

Z Hd. Frau Dipl. Bw. (FH) Nicole Rehfeldt

Mondstrasse 148

48155 Münster

0251 - 14982051

**Wirtschaftsberatung**



**REHFELDT**





Wirtschaftsberatung

REHFELDT





Maler & Lackierer



**Meisterbetrieb Enders**  
**Münsterstraße 46**  
**48167 Münster**

- **FARB- UND STILBERATUNG WÄNDE**
- **STREICHEN UND TAPEZIEREN**
- **SPEZIALTECHNIKEN**
- **DEKORATIVE INNENPUTZARBEITEN**
- **LACKIERARBEITEN**
- **BODENBELÄGE**
- **SCHIMMELBESEITIGUNG**
- **FASSADENGESTALTUNG**
- **FASSADENRENOVIERUNG**
- **SCHIMMELENTFERNUNG/ALGEN**
- **GELÄNDER, TÜRRAHMEN STREICHEN**
- **HOLZZÄUNE UND TORE STREICHEN**
- **BODENBESCHICHTUNG**
- **GARAGENTORE STREICHEN**
- **FLIESEN LEGEN**

**Wir bringen Farbe, Schutz, Bodenbeläge und frischen Schwung in Ihr Heim. Ob innen oder außen, oben oder unten – wir sind flexibel in alle Richtungen und haben für jede Lage die richtige Lösung.**

**[www.maler-enders.de](http://www.maler-enders.de)**

**Tel:0251-14928820**

**Mobil:0176-20909283**

**Email: [info@maler-enders.de](mailto:info@maler-enders.de)**



FRISEURTEAM  
*Irungard*  
GmbH

# Friseurteam Irmgard in Münster

## Wir verwandeln Haare in Frisuren

*Ob Hochsteckfrisuren, Extensions oder neue Haarfarbe:*

*Unser Spektrum reicht von A bis Z.*

*Ob Herrenschnitte oder Damenschnitte, wir wissen, was wir tun. Unsere Frisuren sind typgerecht, individuell und zeitlos.*

**Öffnungszeiten: Mo: Ruhetag Di - Fr: 9-18 Uhr Mi: 9-19 Uhr Sa: 8-13 Uhr**

Friseurteam Irmgard

Gremmendorfer Weg 54

48167 Münster

☎ 0251 615832

📞 0251 615685

✉ [info@friseur-team-irmgard.de](mailto:info@friseur-team-irmgard.de)





**Weil für jeden etwas  
anderes wichtig ist.**

**Morgen kann kommen.**

**Wir machen den Weg frei.**

[www.vbmn.de](http://www.vbmn.de)

Wir finden, die Welt braucht mehr Zuversicht. Deshalb unterstützen wir alle, die den Mut haben, ihre Zukunft selbst in die Hand zu nehmen.

Gemeinsam schauen wir nach vorn und sagen: Morgen kann kommen. Wir machen den Weg frei.

**Volksbank  
Münsterland Nord eG**



Unterstützung bei der  
Erstellung und Pflege von  
Facebookseiten, Homepages  
und mehr für Sie oder  
Ihr Unternehmen.







[www.itodito.de](http://www.itodito.de)

# Das Offizier-Kasino im York-Quartier wird unser neues Bürgerhaus für Süd-Ost



Am 18. Februar 2019 gründete sich eine **Bürgerhausinitiative** unter der Führung von mir, Thomas Leugner, die sich zum Ziel gesetzt haben, dieses schöne Gebäude als Bürgerhaus für Vereine und andere Gremien zu nutzen. In mehreren Treffen stellte sich heraus, dass die Nachfrage hier sehr groß ist. Durch die Pandemie konnten wir im Jahr 2021 keine Treffen mehr abhalten, dennoch habe ich nach Videokonferenzen und Telefonaten mit der KonvOY und der Politik jetzt folgende Informationen für Sie:

2023 soll das Bürgerhaus komplett renoviert sein

Das Bürgerhaus soll vom Kulturamt der Stadt Münster verwaltet werden. Räume können nur für Einzelveranstaltungen und nicht fest (z.B. jeden Dienstag) gebucht werden. Dauer- und Lagerbelegungen wird es nicht geben.



Die neue Grundschule wird mit einer Aula in einer „L-Form“ Richtung Bürgerhaus gebaut. Diese Aula kann für Veranstaltungen bis ca. 200 Personen genutzt werden. Das Torhaus im Eingangsbereich des York-Quartiers wird für Chöre & Bands zur Nutzung bereitstehen. Ein Raum für Versammlungen mit einem kleinen Café soll dort integriert werden, wo auch die Stadtbücherei und die neue Bezirksverwaltung ihren neuen Platz finden.

**Gruß**

**Thomas Leugner**



Wir vom Gewerbeverein Gremmendorf Angelmodde veranstalten seit 2005 Stadtteilstädte für Gremmendorf & Angelmodde.

Angefangen sind wir in der Einkaufsmeile Gremmendorf und haben uns 2017 einen neuen Namen einfallen lassen.

Das „GrAngefest“ war geboren.

Gr (Gremmendorf) Ange (Angelmodde)

The poster for GrAngefest 2017 features a blue background with a sunburst pattern. At the top, it reads 'Gewerbeverein Gremmendorf Angelmodde präsentiert das'. Below this, the event title 'GRANGE FEST 2017' is prominently displayed, with 'PFINGSTEN' in smaller red letters above '2017'. The dates '04. + 05. JUNI / ab 12 Uhr' are listed below the title. A horizontal line separates the dates from the location 'Parkplatz SB-Großmarkt & Marktkauf' and the event type 'GROBE GEWERBE- UND VEREINSSCHAU'. In the bottom left, a list of activities for 'Jung und Alt' includes 'The Session / Starlight Excess / The Dandys / Mixed Comedy Show / Tanzpalais / Phänomen / Pures Glück / Ballonstart / Kinder-Attraktionen / Führung zum Gasometer / vieles mehr...'. In the bottom right, the names of the performers 'AXEL FISCHER', 'HERMES HOUSE BAND', and 'MICKIE KRAUSE' are listed. At the very bottom, the logo for 'Gremmendorf Angelmodde Gewerbeverein' is shown, along with contact information for 'Weitere Information & Tickets' at [www.grangefest.de](http://www.grangefest.de) and [www.facebook.com/grangefest](https://www.facebook.com/grangefest).

Erstmalig 2017 in einem größeren Rahmen am SB Zentralmarkt und Marktkauf, 2 Jahre später konnten wir unser 2. GrAngefest im York Quartier stattfinden lassen.

Wir hoffen, dass wir 2023 unser 3. GrAngefest an diesem Ort wieder stattfinden lassen können.

Werbung vom

1. GrAngefest 2017



# Nächstes GrAngefest 2023

2 Tage – in der York Kaserne - 28. Sep. & 29. Sep. 2019

## 2. GrAnge Fest

- Gewerbeschau
- Live Bands & Künstler
- Führungen zum Offizier-Kasino
- Spaß für die ganze Familie



Gebietsleiter Johannes Warning  
Kunden-Center Münster-Hiltrup

Weitere Informationen und Zeitplan auf [www.grangefest.de](http://www.grangefest.de)

Werbung vom 2. GrAngefest 2019

Äskulap Apotheke

ASP Anwaltskanzlei

AtHoc IT-service

Dr. Timo Altenkämper

Autohaus Berkemeier

Bewegungsschule Averbeck

Mahlerbetrieb Bohm

Burghaus Automobile

Dienstleitungen mit Kopf, Herz und Hand

Düppe Restaurant

Der Brillenmacher

LVM Günter Dömer

Bike Service Enders

Eissing Tore, Antriebe, Türen

Fischer Architektur

Café & Restaurant Friedenskrug

F&S Brandschutztechnik

Gremmendorfer Fruchtmarkt

Tischlerei Goddemeier

Kosmetikpraxis Doris Hebben

Malermeister Heitstummann

TV, HiFi, Electronic Holthaus

Hörkraft Hörgeräte

# Mitglieder

*Gremmendorf*  
G e w e r b e

**von AZ**



ItoDito Webservice  
Bäckerei Kisfeld  
Friseurteam Irmgard  
Zahnarzt Olaf Kröpsch  
Lange Garten– und Landschaftsbau  
Lappe inEvent  
Linden Apotheke  
Café Bar Restaurant Lumina  
Autohaus Lütke Uphues  
Marktkauf Gremmendorf  
Multhoff Orthopädie Schuhtechnik  
Wirtschaftsberatung Rehfeldt  
Maler und Lackierer Enders  
Lotto, Post, Zeitschriften, Tabakwaren Schamoni  
SB Zentralmarkt  
Scholz Trans  
Sebastian Puke Garten– und Landschaftsbau  
Sparkasse Münsterland Ost  
Restaurant & Feinkost Tayibat  
Techcon  
Provinzial Jens Tophofen  
Bäumer Verwaltungs– und Beteiligungsgesellschaft  
Volksbank Münsterland Nord  
Zabel Werbung

# Auch dabei sein?



[www.gewerbeverein-gremmendorf-angelmodde.de](http://www.gewerbeverein-gremmendorf-angelmodde.de)

facebook: grangefest

## IMPRESSUM

Herausgeber: Gewerbeverein Gremmendorf Angelmodde e.V.

Anschrift: Zum Erlenbusch 16, 48167 Münster

Internet: [www.gewerbeverein-gremmendorf-angelmodde.de](http://www.gewerbeverein-gremmendorf-angelmodde.de)

Vorsitzender: Jan Christoph Borghorst

Mail: [info@lindenapotheke-muenster.de](mailto:info@lindenapotheke-muenster.de)

Redaktion / Satz / Gestaltung / Werbung / Marketing:

Thomas Leugner - Tel: 0171 / 3783186

Christoph Rohling 0177 / 8981971

Mail: [t.leugner@web.de](mailto:t.leugner@web.de)

Druck: Wehner Druck und Medienhaus  
Wolbecker Windmühle 34, 48167 Münster